

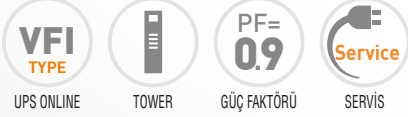
# POWERPACK SE SERİSİ

6/10 kVA

1:1  
FAZ

ONLINE UPS

elektroiz  
ELEKTRİK & ELEKTRONİK

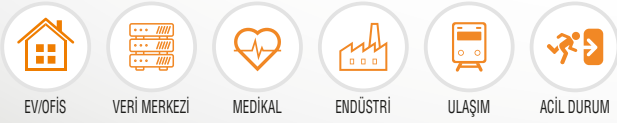


UPS ONLINE

TOWER

GÜÇ FAKTÖRÜ

SERVIS



EV/OFİS

VERİ MERKEZİ

MEDİKAL

ENDÜSTRİ

ULAŞIM

ACİL DURUM

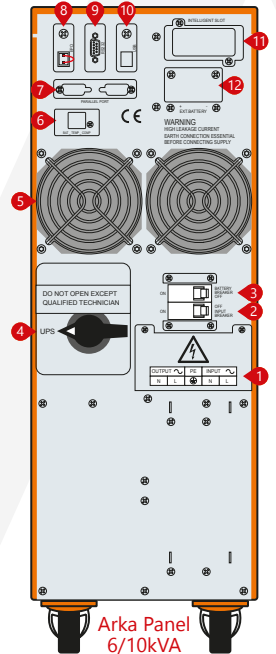
## ÖZELLİKLER

- Yüksek Frekans True Double-Conversion
- DSP (Digital Signal Processors) Teknolojisi
- Giriş Güç Faktörü Düzeltme (PFC)
- Geniş Giriş Voltaj Aralığı (110~300V)
- Çıkış Güç Faktörü 0.9
- Cold Start (Şebekesiz Aküden Başlatma)
- Otomatik Frekans Algılama
- Yüksek Enerji Tasarrufu için ECO Modu
- LCD Ekran üzerinden Seçilebilir Çıkış Gerilimi
- 50Hz/60Hz Frekans Dönüştürme Modu
- LCD Ekran üzerinden Seçilebilir Çıkış Gerilimi
- Açılışta Kendini Test Etme
- Gelişmiş Akü Yönetimi
- Kısa Devre ve Aşırı Yük Koruması
- Kapalı Konumda Otomatik Akü Şarjı
- Yüke Duyarlı Akıllı Fan Kontrolü
- Mükemmel Jeneratör Uyumluluğu
- Standart RS232 Haberleşme Portu
- Acil Kapatma Fonksiyonu (EPO)
- Manuel Bypass
- USB/SNMP Haberleşme Portu (Opsiyonel)
- Eklenebilir Akü Ünitesi (Opsiyonel)
- N+X Paralelleme Özelliği (Opsiyonel)



## DETAILS

1. Giriş-Çıkış Terminali
2. Giriş Sigortası
3. Akü Sigortası
4. Bakım Anahtarı
5. Fan
6. Akü Sıcaklık Sensörü
7. Paralel Kartı (Opsiyonel)
8. EPO
9. RS232
10. USB (Opsiyonel)
11. SNMP/AS400 (Opsiyonel)
12. BAT\_NTC (Opsiyonel)



Arka Panel  
6/10kVA



POWER  
FORLIFE

Aytemiz  
MAKELSAN®  
Kesintisiz Güç Kaynakları

MODEL		
Kapasite	6kVA / 5400W	10kVA / 9000W
<b>GİRİŞ</b>		
Giriş Gerilimi	208V / 220V / 230V / 240 VAC	
Çalışma Voltaj Aralığı	Yarım Yükte (110-300) ±5 VAC, Tam Yükte (160-300) ±5 VAC	
Çalışma Frekans Aralığı	40 ~ 70 Hz (Otomatik Algılama)	
Güç Faktörü	≥0.99	
Bypass Gerilim Aralığı	160V - Nominal Çıkış Gerilimi +32V	
Jeneratör	Uyumlu	
<b>ÇIKIŞ</b>		
Çıkış Gerilimi	208V / 220V / 230V / 240 VAC (Ayarlanabilir)	
Voltaj Regülasyonu	±1%	
Frekans	45 ~ 55 Hz or 55 ~ 65 Hz (Senkronize); 50 / 60 Hz ±0.1 Hz (Akü Modu)	
Dalga Şekli	Tam Sinüs	
Tepe Faktörü	3:1	
Harmonik Distorsiyon	≤2% (Doğrusal Yük); ≤5% (Doğrusal Olmayan Yük)	
Transfer Süresi	Şebeke Modu - Akü Modu: 0ms Inverter Modu - Bypass Modu: 0ms	
Aşırı Kapasite	105% ~ 125%: 3dk sonra Bypass'a geçer 125% ~ 150%: 30sn sonra Bypass'a geçer >150%: 100ms sonra Bypass'a geçer	
<b>VERİM</b>		
AC Modu	≥92%	
Akü Modu	≥91%	
ECO Modu	≥98%	
<b>AKÜ</b>		
Akü Gerilimi	192V-240V	
Dahili Akü	16-20 x 7-9Ah	
Şarj Akımı	Standart Model	3.5A
	Uzun Süreli Model	1A / 3.5A / 7A
Tipik Şarj Süresi	8 saat (%90 Kapasite)	
<b>SİSTEM ÖZELLİKLERİ</b>		
Şarj Akımı	Akıllı Şarj Sistemi	
Akıllı Alarm Sistemi	Uyumlu	
LED&LCD Ekran	Uyumlu	
<b>ALARM</b>		
Şebeke Hatası	4sn'lik Periyotlarla Sesli Uyarı	
Düşük Akü	1sn'lik Periyotlarla Sesli Uyarı	
Aşırı Yük	1sn'lik Periyotlarla 2 Defa Sesli Uyarı	
UPS Hata	Sürekli Sesli Uyarı	
<b>ÇEVRESEL</b>		
Bağıl Nem	20-%90 RH @ 0-40°C (Yoğunlaşmayan)	
Gürültü Seviyesi	≤50 dB (1m)	
<b>HABERLEŞME</b>		
RS232 (Standart) / USB (Optional)	Windows® 98/2000/2003/XP/Vista/2008/Windows® 7/8/10	
SNMP (Optional)	SNMP Yöneticisi ve Web Tarayıcı ile Güç Yönetimi	
<b>STANDARTLAR</b>		
Güvenlik	IEC/EN62040-1, IEC/EN62477-1	
EMC	IEC/EN62040-2, IEC61000-4-2, IEC61000-4-3, IEC61000-4-4, IEC61000-4-5, IEC61000-4-6, IEC61000-4-8	
<b>BOYUTLAR &amp; AĞIRLIK</b>	6kVA	10kVA
Boyutlar GxDxY (mm)	191 x 487 x 715	
Ambalajlı Boyutlar GxDxY (mm)	286 x 614 x 780	
Net Ağırlık (kg)	64.1	70.8
Brüt Ağırlık (kg)	72.2	78.9

Elektroiz ürünlerin model ve teknik özellik bilgilerini önceden haber vermeksizin değiştirme hakkına sahiptir.